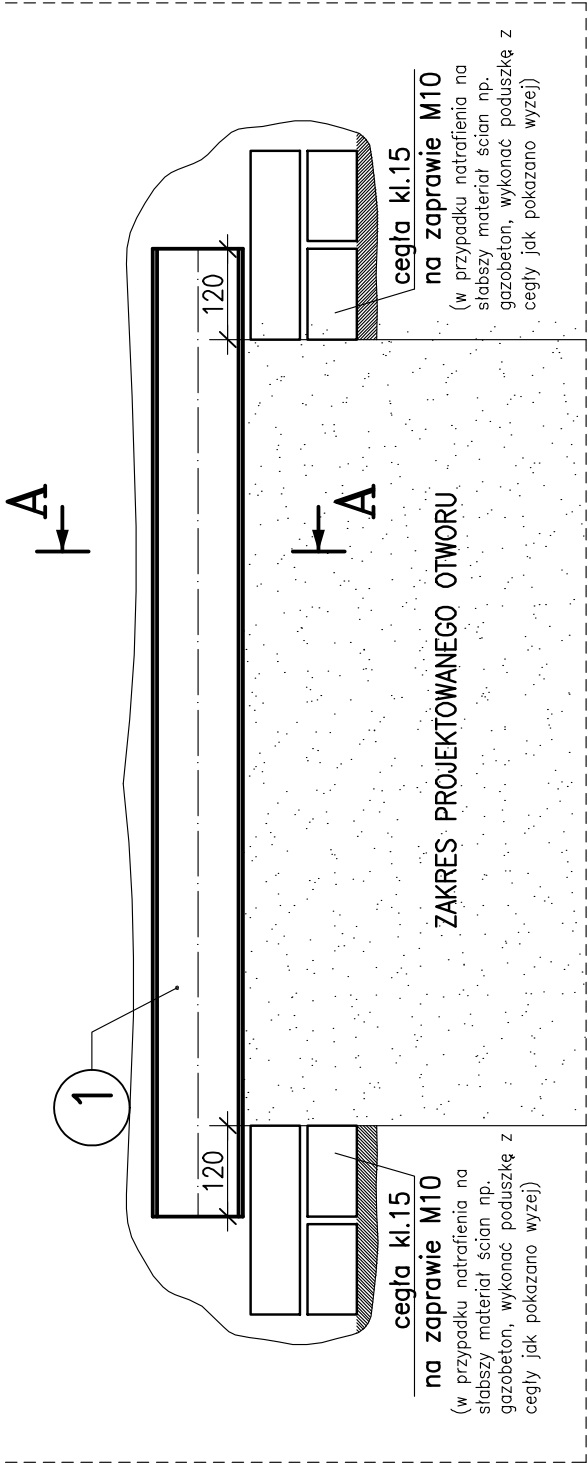
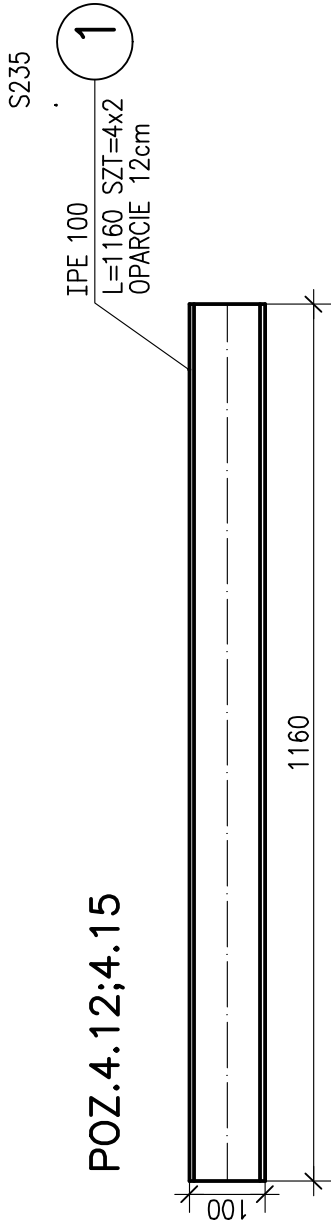


SCHEMAT OSADZENIA NADPROŻY PODWÓJNYCH

WIDOK 1



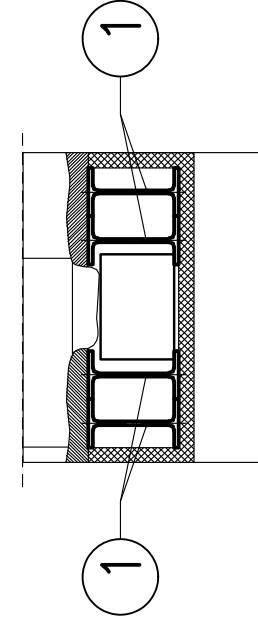
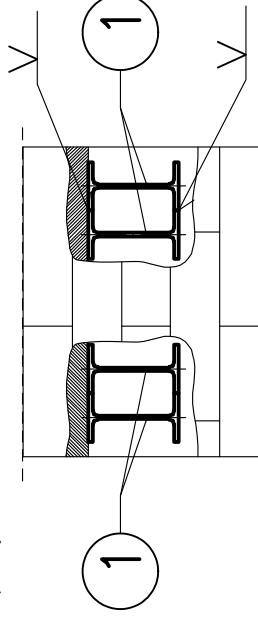
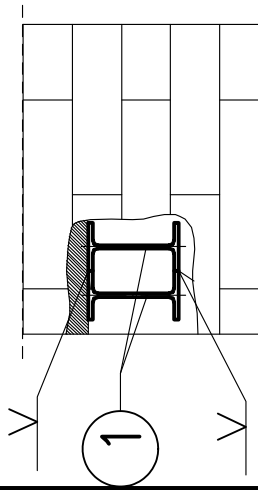
POZ.4.12;4.15



ETAP 1

ETAP 2

A-A
1:10
Etapy osadzenia nadproży



- 1.podstemplować stropy
- 2.wykonać jednostronną bruzdę pod nową belkę (POZ.1), usuwając stare nadproże
- 3.przygotować poduszkę z zaprawy M10 na cegle pełnej kl.15 i osadzić na niej pierwszą z belek (POZ.1)
- 4.górną przestrzeń uzupełnić ściśle zaprawą M10

- 4.po związaniu zaprawy pierwszej pary belek, wykonać drugą bruzdę i osadzić kolejne profile w ten sam sposób

- 5.po związaniu zaprawy drugiej pary belek wykonać projektowany otwór w ścianie
- 6.przestrzeń pomiędzy profilami uzupełnić cegłą
- 7.nadproże osiatkować i otynkować

UWAGA:

STAL: S235
ELEKTRODA ER 1.46

WYMIARY Z RYSUNKU SPRAWDZIĆ NA BUDOWIE
PRZED ZAMÓWIENIEM MATERIAŁÓW
W PRZYPADKU STWIERDZENIA JAKICHKOLWIEK ROZBIEŻNOŚCI
Z PROJEKTEM, SKONTAKTOWAĆ SIĘ Z PROJEKTANTEM

ZESTAWIENIE STALI

POZ.	NUMER ELEMENTU	NAZWA ELEMENTU	DŁUGOŚĆ [mm]	GATUNEK STALI	LICZBA SZTUK	DŁ. RAZEM [m]	MASA JEDN [kg/m]	MASA 1 ELEM [kg]	MASA RAZEM [kg]
	1	IPE 100	1160	S235	8	9.28	8.10	9.40	75.17
OGÓŁEM									
WYKONAĆ: x 1									
75.17									

JEDNOSTKA PROJEKTOWA:

**ENEPROJEKT**
Adam Dziński
ul.Łódzka 3, 61-249 Poznań
NIP 762-204-64-63, REGON 30103850

NAZWA INWESTYCJI: PRZEBUDOWA BUDYNKU MIESZKALNEGO WIELORODZINNEGO PRZY UL. ROBOTNICZEJ 2 W STARACHOWICACH	
ADRES OBIEKTU BUDOWLANEGO: ul. Robotnicza 2 27-200 Starachowice (dz. nr ew. 1131/13 obręb 0001)	
INWESTOR: GMINA STARACHOWICE, ul. Radomska 45, 27-200 Starachowice	
PROJEKTANT: mgr inż. Maciej Samulak	BRANŻA/SPECJALNOŚĆ: konstrukcyjna
OPRACOWAŁ: mgr inż. Maciej Samulak	
TYTUŁ RYSUNKU: NADPROŻA STALOWE cz.2	
DATA: VIII 2018	
SKALA: 1:10	
KR2.06	